

Stratégie EnR de la Ville de Lorient

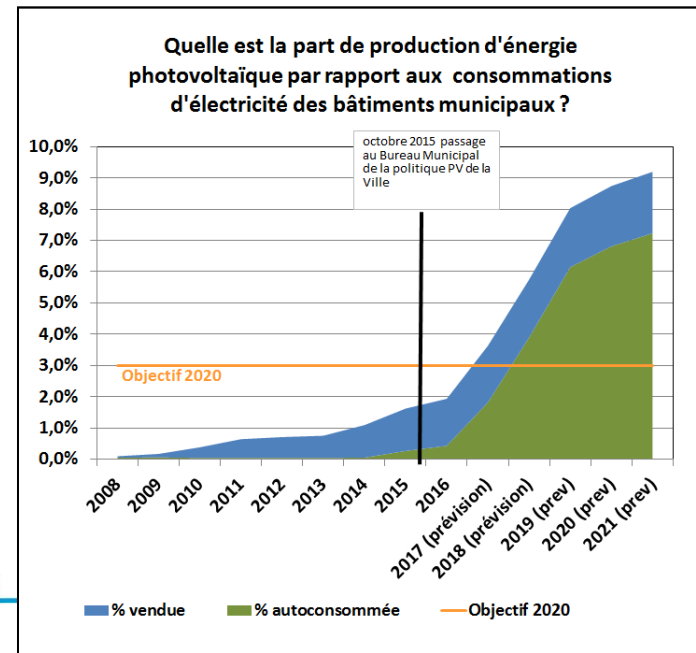
→ Plan climat (2013-2020) de la ville pour le patrimoine municipal: -30 % CO₂, 30 % d'efficacité énergétique, **30 % de renouvelable sur le patrimoine (objectif actualisé à 50%!)**

- Bois énergie (2017 : 40 % des besoins de chauffage – 50 % en 2020)
- achat d'énergie renouvelable : 1^{er} Appel d'Offre « électricité renouvelable additionnelle » en 2014 (attribué à Enercoop)
- photovoltaïque : développement de l'autoconsommation à partir de 2013. Le principe : produire l'électricité PV la moins chère possible. 7 sites équipés fin 2017, 4 en projet/chantier pour 2018
- **demande des élus : associer les habitants, logique de coopération (Bureau Municipal octobre 2015)**

→ Le financement participatif citoyen permet de coupler production d'électricité et actions pédagogiques

→ Le financement participatif citoyen permet d'amplifier la politique PV de la ville

- ratio prod PV/consommation des bâtiments = 1 % en 2014
- 3 % en 2016
- **objectif 10 % en 2020 !**



Investissement Citoyen: fruit d'une rencontre!



Ville de Lorient en réflexion sur auto-conso PV

- Enjeux économiques
- Enjeux politiques

Besoins:

- sensibilisation aux énergies renouvelables
- participation des administrés à la politique énergétique de la ville
- donc : nécessité d'un collectif mobilisable !



Association Bretagne Energies Citoyennes (BEC) (2009)

120 adhérents : SAS Toit Solaire Mellac
...en recherche de nouveaux projets

Rencontre dans le cadre d'ateliers participatifs collectivités et société civile (Boucle énergétique BIEN LA soutenue par Région Bretagne)

Besoins:

volonté d'agir concrètement dans les EnR
volonté d'impliquer un max de monde
souhait de mener des actions pédagogiques

Chacun a travaillé de son côté et lors de rencontres (effet Boucle énergétique!).
...Deux ans ! → Notion d'envie et ...de temps !

Lancement d'un appel d'offre après étude de faisabilité

Installation des panneaux en régie (et avec les citoyens!)

Création « Outil » : SAS participative OnCIMè
(1 personne = 1 voix) 66 sociétaires – 38 750€ capital
Comité de gestion 11 personnes dont 2 tirées au sort
Objet : location de panneaux solaires



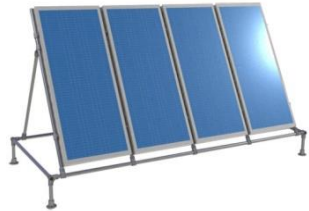
Notion de co-propriété (obligation d'entente)

LA SOCIETE DE PROJET N'EST QU'UN OUTIL !

Objectifs : Développement ENR, Sensibilisation citoyenne,
Education populaire (interne et externe)



Investissement Citoyen



Location xx€/an



(locataire des panneaux et propriétaire du matériel électrique de raccordement et des fixations)



SAS – 82 actionnaires
(propriétaire loueur des panneaux « nus »)

+ **Actions de sensibilisation**

Prix de l'électricité produite < prix d'achat de l'électricité de réseau.



Pose sur un bâtiment.
Production d'électricité en autoconsommation



Pose des panneaux solaires citoyens du Centre de Formation des Apprentis (octobre à décembre 2017).
3ème centrale citoyenne de Lorient (après la mairie et un groupe scolaire en 2016)

Total centrale citoyennes fin 2018: 4 centrales, 100kWc

- Panneaux appartenant à Oncimè
- Etudes, maîtrise d'oeuvre et investissements complémentaires : ville de Lorient
- Pose : apprentis, citoyens et agents de la ville



Animations dans les écoles assurées par Oncimè (maquette autoconsommation créée par l'association Bretagne Energie Citoyenne)

