

Boarding pass



SEC. AF7749:014

Pierre Crepeaux

FLYING BLUE explorer

Vol **AF7749** **Lorient** **Paris**
LRT **CDG**
 Départ **14:25 / 20 MAR** Effectué par AERO4M

Fin dépose bagage	13:55	
Embarquement	13:55	Porte -
Porte fermée	14:05	
Siège	16A	Economy
Arrivée	15:40	Terminal 2G

Après cet horaire, vous ne pourrez plus monter dans l'avion.

RÉSERVATION : RF4P71
BILLET N° : 057 3133864803



fold here

Boarding pass



SEC. AF1766:032

Pierre Crepeaux

FLYING BLUE explorer

Vol **AF1766** **Paris** **Florence**
CDG **FLR**
 Départ **17:55 / 20 MAR** Effectué par AIR FRANCE

Terminal	2F	
Embarquement	17:25	Porte -
Porte fermée	17:35	Zone 4
Siège	11D	Economy
Arrivée	19:35	

Après cet horaire, vous ne pourrez plus monter dans l'avion.

RÉSERVATION : RF4P71
BILLET N° : 057 3133864803



fold here

Vos bagages

1 Bagage(s) cabine + 1 accessoire



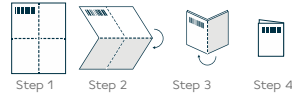
Bagage cabine 55 x 35 x 25 cm max.
Accessoire 40 x 30 x 15 cm max.

Ces informations incluent les avantages pour les voyageurs fréquents et les Options Bagages achetées. Vous voyagez sur une compagnie autre qu'AIR FRANCE, HOP! ou KLM ? Les règles de transport de bagages peuvent être différentes : veuillez consulter le site de la compagnie et appliquer les conditions les plus restrictives.

À bord, l'espace dans les coffres à bagages est limité : il peut arriver que votre bagage, bien que conforme aux normes des bagages cabine ne soit pas accepté. Il est alors transporté en soute, sans frais. Veuillez à apposer une étiquette porte-adresse à votre nom sur vos bagages en soute. Insérez également vos coordonnées à l'intérieur de chaque bagage. Bon voyage !



Folding instructions



Une question ? N'hésitez pas, contactez-nous.

