

# « les Consometers »

## Un collectif « Les Consometers »

### ➤ Philosophie

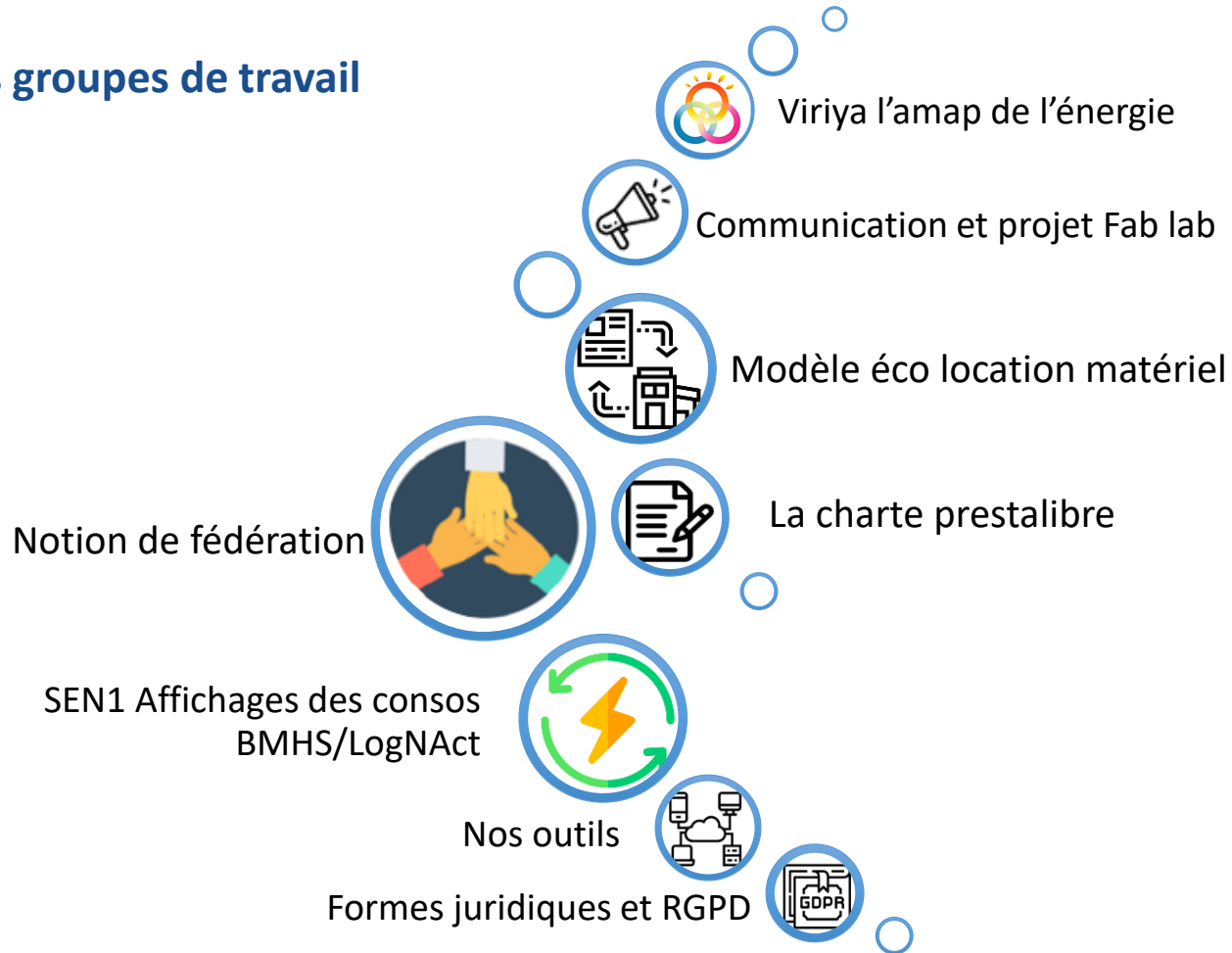
- ✓ Promouvoir des logiciels libres
- ✓ Education populaire
- ✓ Rendre visible l'énergie et la partager
- ✓ Facilitateur d'initiatives citoyennes
- ✓ Rentrer dans une logique de transition énergétique
- ✓ Eviter de gaspiller l'argent public

### ✓ Le réseau



# « les consommateurs »

## ➤ Les groupes de travail



# Le projet SEN1

---

**Un logiciel d'affichage des consommations à l'attention du citoyen et des collectivités**

## Les Besoins

- ✓ Données multisites de bâtiments publics : consos et prod collectées en temps réel
- ✓ Données individuelles de consos et de prod collectées en temps réel
- ✓ Données territoriales agrégées et cadastralisées

# Le projet SEN1

---

## L'idée... en métaphores

Pas besoin de créer une maison, elle existe déjà,  
mais plutôt un quartier

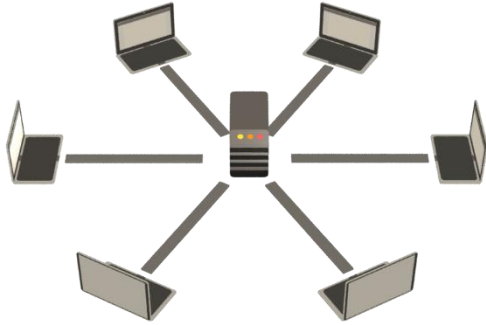
- Création de la fédération

Occupons-nous de la voirie entre les maisons du quartier

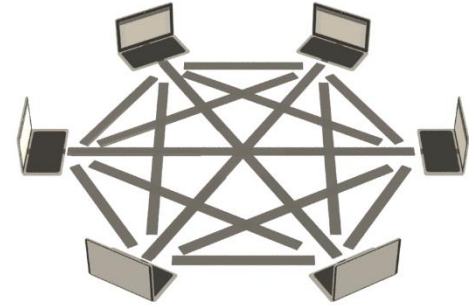
- Création d'un protocole de communication commun

# SEN1: modèles centralisés, décentralisés et fédérés

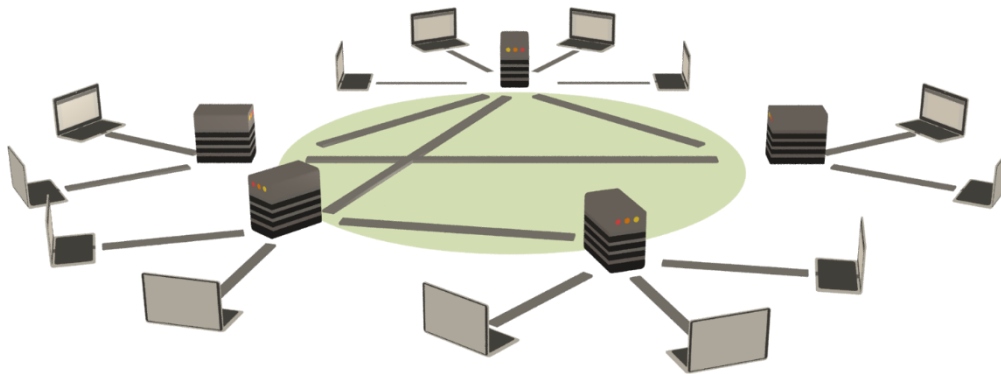
## Le modèle centralisé



## Le modèle décentralisé

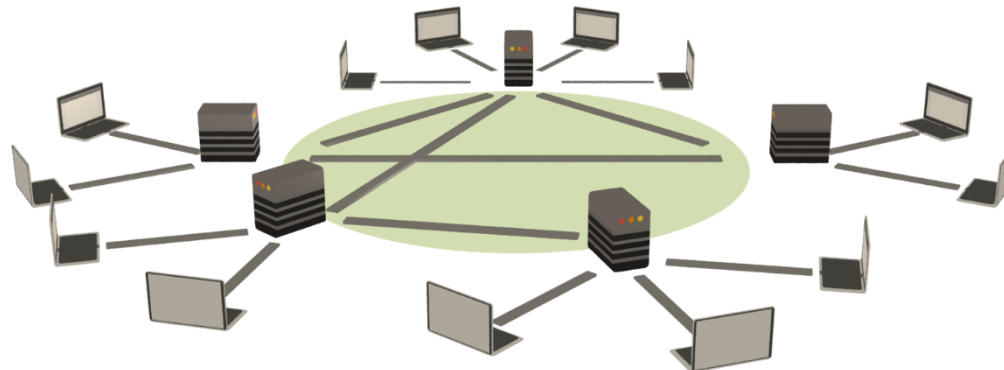


## Le modèle fédéré

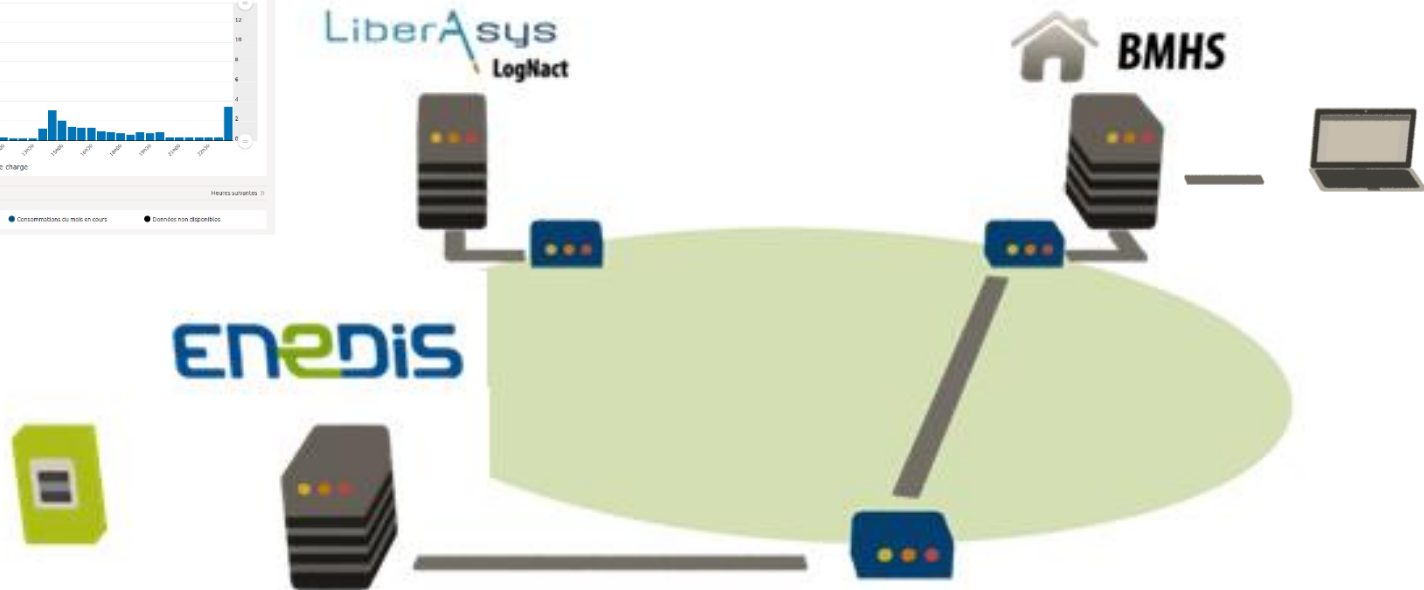
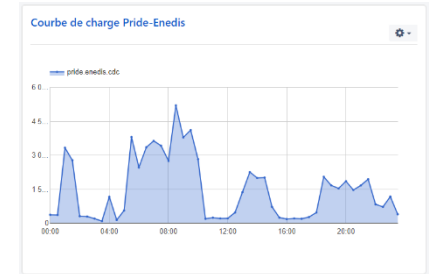
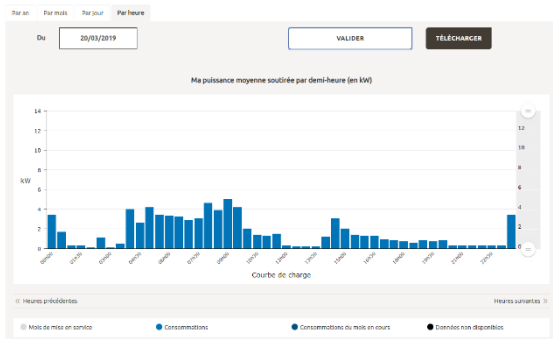


# SEN1: modèle fédéré

Avantages	Inconvénients
Ouverte à tous et facile d'accès	Peu connu
Flexible	Règles à définir ou pas (charte)
Souple	Contrôle du respect de la charte ?
Résilient	Compétences réparties (+/-)
Partage de données facilité	
Autonomie des membres	
Scalabilité et migration aisée	



# Démo : Enedis => BMHS (1/3)



Les données transitent du compteur Linky jusqu'à l'utilisateur en passant par ENEDIS, et la fédération.

# Enedis – BMHS (détaillé)

